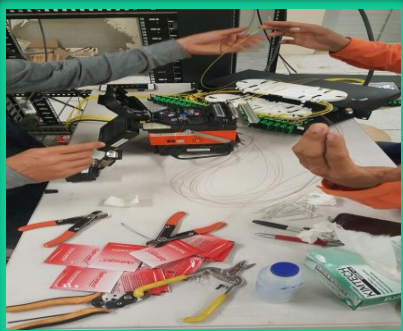


SERVICIOS MULTIPLES GARCIA S.A. DE C.V.



WWW.SEMGA.COM.MX





PERFIL DE LA EMPRESA



MISIÓN



VISIÓN



POLÍTICA DE CALIDAD



ORGANIGRAMA



SERVICIOS

¿Quiénes Somos?

SERVICIOS MULTIPLES GARCIA S.A DE C.V. Es una empresa joven y emprendedora; que día a día busca la satisfacción de sus clientes en conjunción con la calidad y seguridad en la ejecución de sus trabajos.

Fue fundada el 16 de febrero de 2016. Con la finalidad de ofrecer servicios en obra: civil, eléctrica, mecánica, control e instrumentación, etc. tal es el caso como su nombre lo indica de servicios múltiples.

Con el paso de los años hemos crecido a tal modo que nos encontramos en proceso de certificación en ISO. 9000 Y OHSAS 18000 para cumplir con las exigencias que tiene una empresa de clase mundial con los más altos estándares de calidad y seguridad, cumpliendo con las normas ISO. 9000 Y OHSAS 18000, y así a su vez lograr las necesidades y satisfacción de sus clientes de forma integral desde el diseño y aplicación de ingeniería básica, ingeniería de detalles, procura e instalación y entrega final.

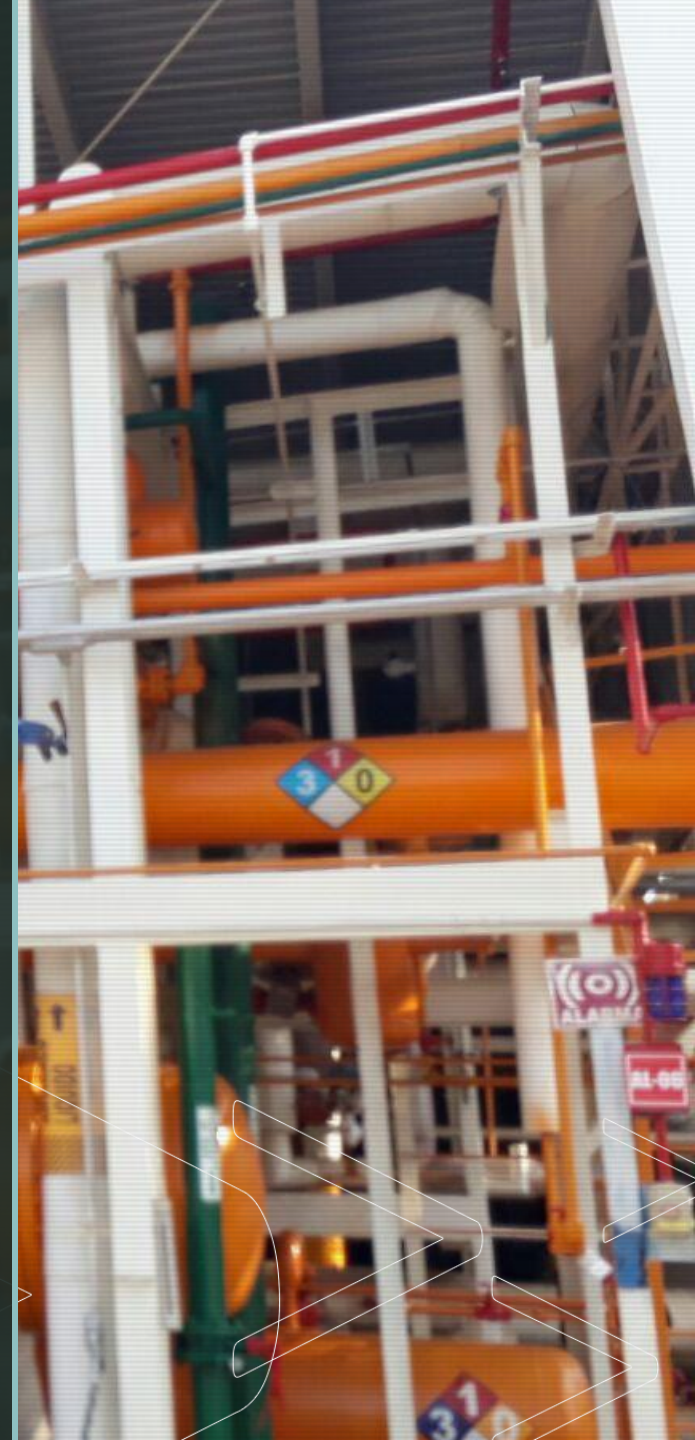


PERFIL DE LA EMPRESA

SEMGA: Es una Empresa prestadora de servicios que brinda Soluciones integrales a nuestros clientes en el área de: Analítica, Fire & Gas, Instrumentación & Control, Telemetría (Sistemas SCADA) y Sistemas Eléctricos (Media y alta tensión).

Somos una empresa a nivel nacional con fines Innovadores, dedicadas a proporcionar servicios de: Ingeniería, Construcción, Supervisión, Mantenimiento, Configuración documental y Asistencia técnica a la Industria en general.

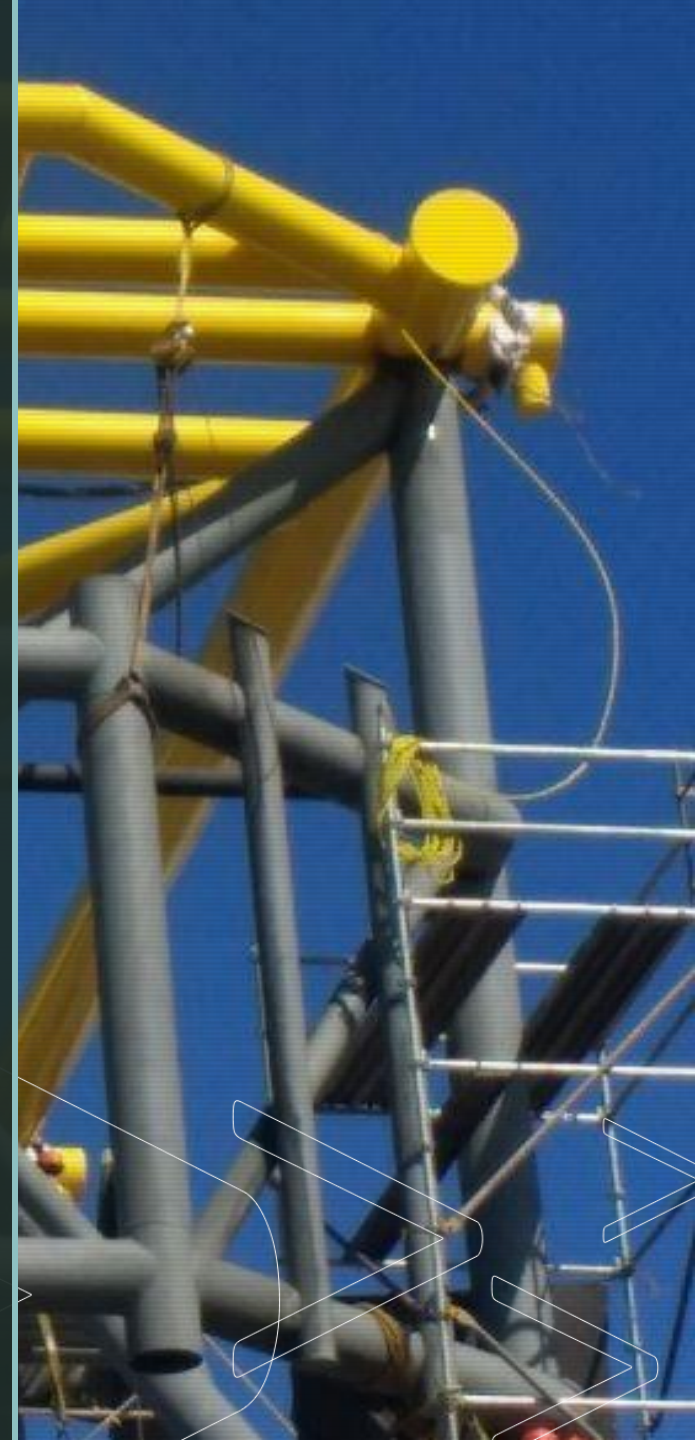
Para la realización de estos servicios se cuenta con personal altamente capacitado en el seguimiento de las normas oficiales vigentes, Nacionales e Internacionales y aplicables según los requerimientos.





MISIÓN

“**SEMGA**” Es una empresa con la misión de lograr la satisfacción de nuestro cliente al brindarle nuestros servicios con creatividad e innovación brindando atención puntual de acuerdo a la solicitud de nuestros clientes en el área de: Analítica, Fire & Gas, Instrumentación & Control, Telemetría (Sistemas SCADA) y Sistemas Eléctricos (Media y alta tensión), con la finalidad de proporcionar ***Soluciones integrales en base a las necesidades y requerimientos en términos de Tiempo, Calidad y Costo.***





VISIÓN

“**SEMG**” Tiene la visión de ser empresas líderes en el suministro de Productos y Servicios con el objetivo de proporcionar Proyectos de Inversión “Turn Key/llave en mano” que incrementen la **Rentabilidad de producción de nuestros clientes... a través de la Innovación y Evolución óptima de sus recursos.**





POLÍTICA DE CALIDAD

Somos una empresa de Servicios Integrales por lo que brindamos una gama de bienes y servicios. En cada una de nuestras unidades de negocio: : Analítica, Fire & Gas, Instrumentación & Control, Telemetría (Sistemas SCADA) y Sistemas Eléctricos (Media y alta tensión),; buscamos la satisfacción de nuestros clientes, mediante el firme apoyo de la gerencia y subordinados, comprometiéndonos en garantizar un servicio de calidad con el estricto apego a la legislación aplicable, seguridad y actitud de servicio.





ORGANIGRAMA



SERVICIOS



INGENIERÍA

01

Proyectos de Ingeniería
(Básica & Detalle)



CONSTRUCCIÓN

02

Montaje, Instalación y Puesta en



MANTENIMIENTO

03

Predictivo-Preventivo-Correctivo
(Con suministro de partes)



CONFIG. DOCUMENTAL

04

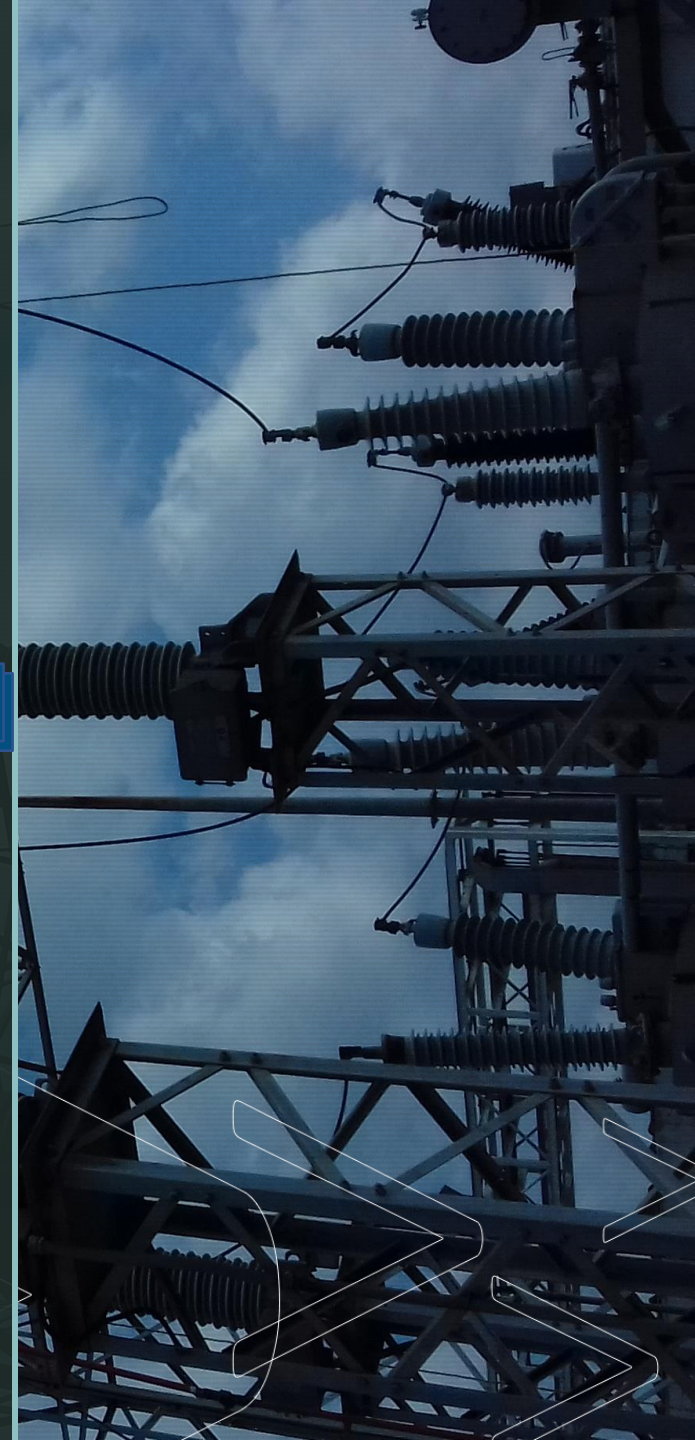
Actualizaciones de Proyectos
(As- Built)



ASISTENCIA TÉCNICA

05

Capacitación & Entrenamiento





✓ ANALÍTICA

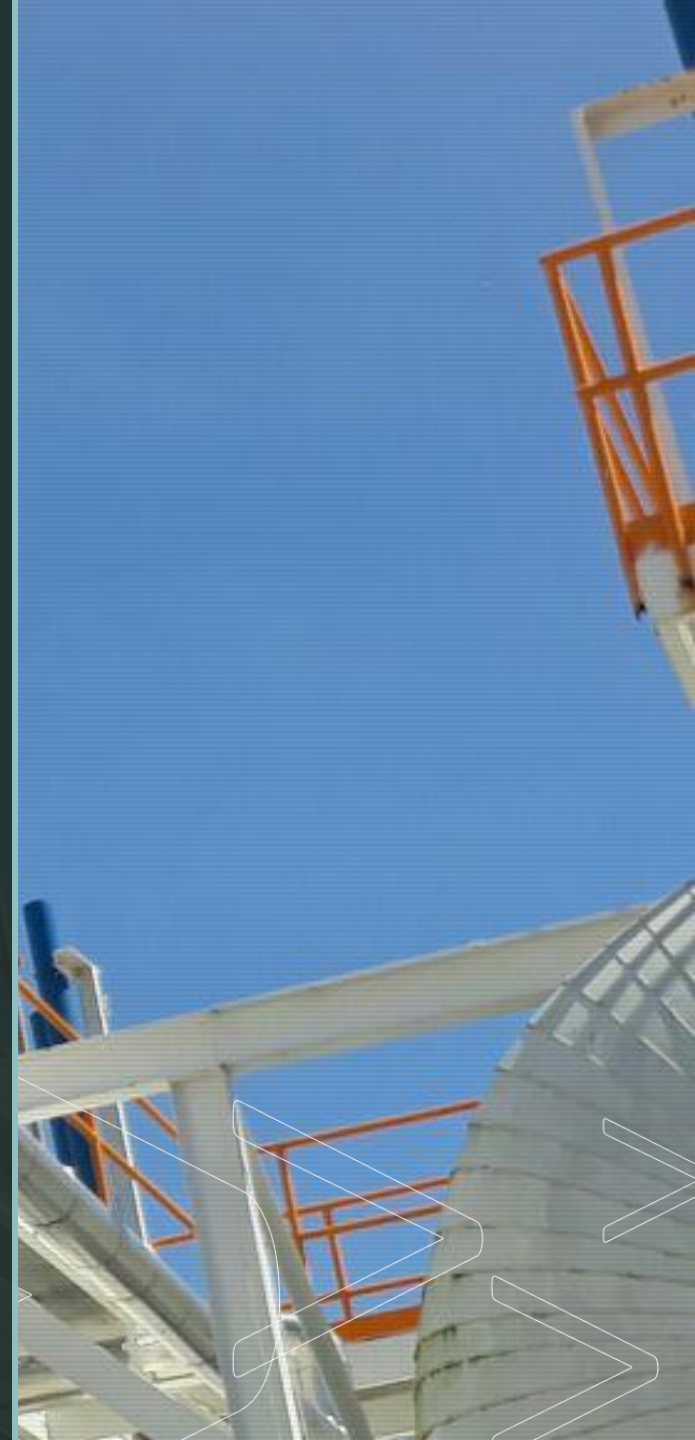
- Dimensionamiento de Sistemas de muestreo en línea para gases y líquidos.
- Sistemas de monitoreo y control de procesos continuos a través de Cromatografía de gases.
- Sistemas de monitoreo controlado (Básica & Avanzada) Analizadores: In situ y Extractivos.
- Sistemas de monitoreo y control en tratamiento de efluentes por: Batches y Continuos.

✓ FIRE & GAS

- Diseño de Sistemas de Protección contra incendios en base al Análisis de riesgo a proteger, aplicando las mejores tecnologías existentes de última generación.
- Diseño de Sistemas de Supresión aplicando agentes limpios y gases inertes en base a las recomendaciones de las normas vigentes de carácter Nacional e Internacional.

✓ INSTRUMENTACIÓN & CONTROL

- Cálculo y selección de Instrumentos.
- Típicos de Instalación y diagramas de lazo.
- Diagramas de Localización de instrumentos y rutas de señales (eléctricas/neumáticas).
- Diagramas de Interconexión eléctrica y cédulas de cableado.
- Diagramas de Tuberías e Instrumentación (DTIS).
- Selección de sistemas para el Control de procesos.





✓ SISTEMAS ELÉCTRICOS

- Cálculo y selección de equipos eléctricos.
- Diagramas Unifilares.
- Diagramas de Localización de equipos y rutas de señales (eléctricas de fuerza).
- Diagramas de Interconexión eléctrica y cédulas de cableado.
- Estudios y corrección del factor de potencia.



02

CONSTRUCCIÓN**✓ ANALÍTICA**

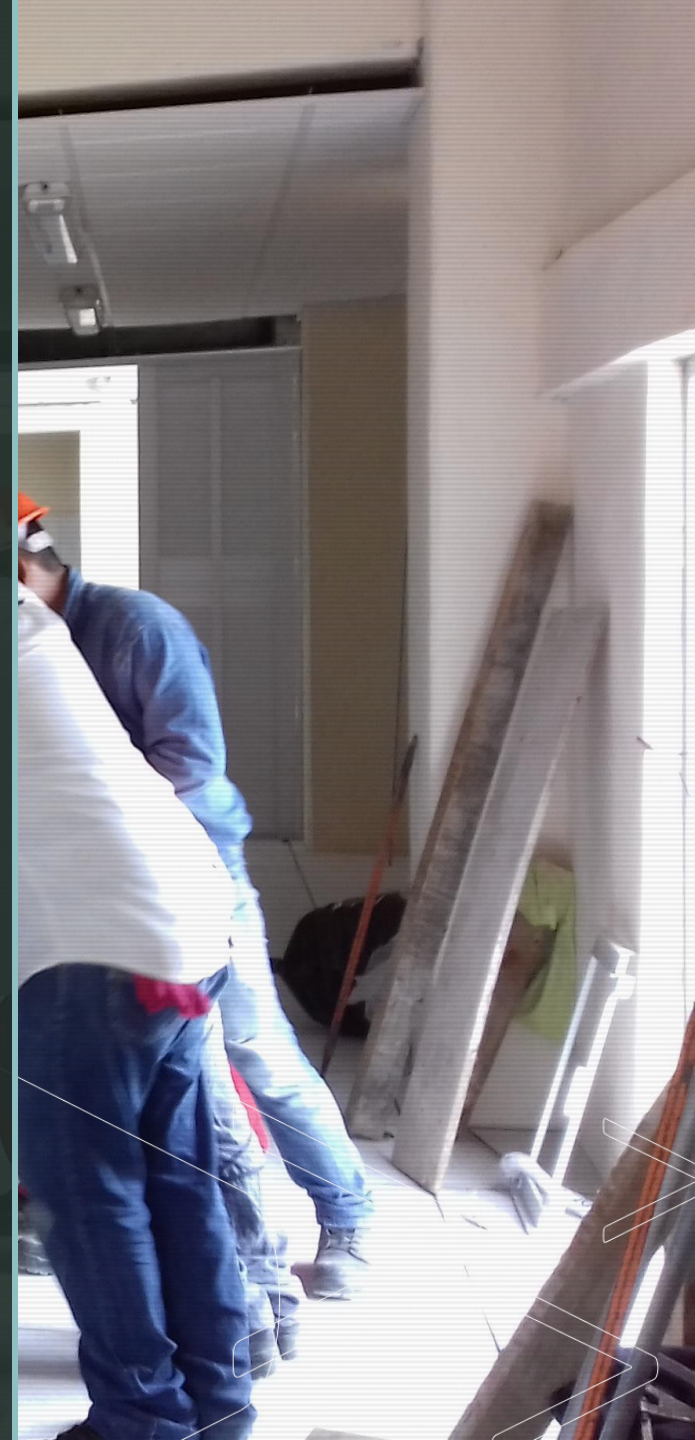
Montaje, Instalación, Pruebas funcionales (FAT/SAT) y Puesta en Operación:

- Sistemas de Muestreo: Sondas extractivas (Retráctiles), APR'S y Acondicionadores de muestreo Primarios/Secundarios.
- Cromatógrafos de Gases (2, 4, 8 y 12 corrientes de análisis en paralelo): Para medir la composición y concentración de los componentes del Gas Natural, Etano, Etileno, Derivados del Polietileno y Gases de Reacción/Combustión.
- Analizadores Continuos (Monitoreo en hornos, quemadores y chimeneas): Para medir el O₂, CO, CO₂, NO, SO₂, H₂S, NH₃, N₂O, CH₄.
- Analizadores Multivariantes : Para medir el pH, Oxígeno Disuelto, Conductividad, Sílice, Hidrocarburos en agua y Sólidos en suspensión.

✓ FIRE & GAS

Montaje, Instalación, Pruebas funcionales (FAT/SAT) y Puesta en Operación:

- Sistemas de Detección y Monitoreo: Flama, Humo, Explosividad y Toxicidad; Paneles de control (HMI), Estaciones de activación manual, Alarmas visuales/audibles y Sistemas de control para activación de Interlocks (Paro de emergencia).
- Sistema de Supresión: Con agentes limpios y Gases inertes (CO/CO₂), a través de Sistemas FM-200, NOVEC, HFC 227ea.





✓ INSTRUMENTACIÓN & CONTROL

Montaje, Instalación, Pruebas funcionales (FAT/SAT) y Puesta en Operación: Equipos de medición y control.

- Transmisores: Presión, Nivel, Flujo, Temperatura.
- Válvulas: Control con posicionador I/P, Corte ON/OFF, Seguridad y Relevó.
- Actuadores: Operados con acción Electro- neumática o eléctricamente p or motor con limit-switch.
- Sistemas de control: Controladores Lógicos Programables PLC ´S.

✓ SISTEMAS ELÉCTRICOS

Montaje, Instalación, Pruebas funcionales (FAT/SAT) y Puesta en Operación: Equipos de medición y control.

- Tableros de baja, media y alta tensión.
- Transformadores para subestaciones eléctricas.
- Motores eléctricos de diferentes capacidades.
- Variadores de frecuencia.
- Luminarias de alta eficiencia.
- Canalización eléctrica (Tubería conduit, conectores y accesorios).
- Tendido de cables de diferentes calibres.
- Pruebas eléctricas (Aislamiento, TTR, BLF, ducter, etc).



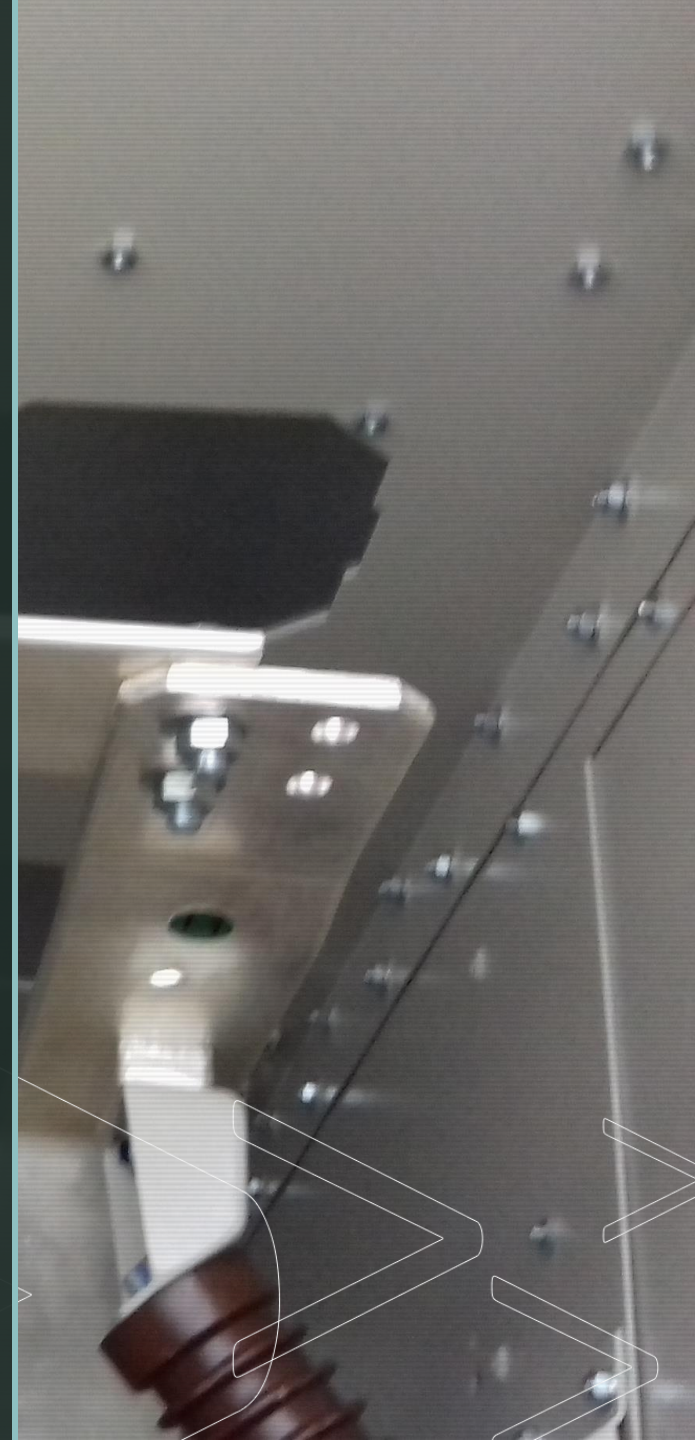
02

CONSTRUCCIÓN



✓ SERVICIOS DE ASISTENCIA EN SITIO

- Pre-comisionamiento y Comisionamiento.
- Pruebas Funcionales y Puesta en Operación.
- Acompañamientos en la Operación del proceso y Optimización de los sistemas.





✓ ANALÍTICA DE PROCESOS

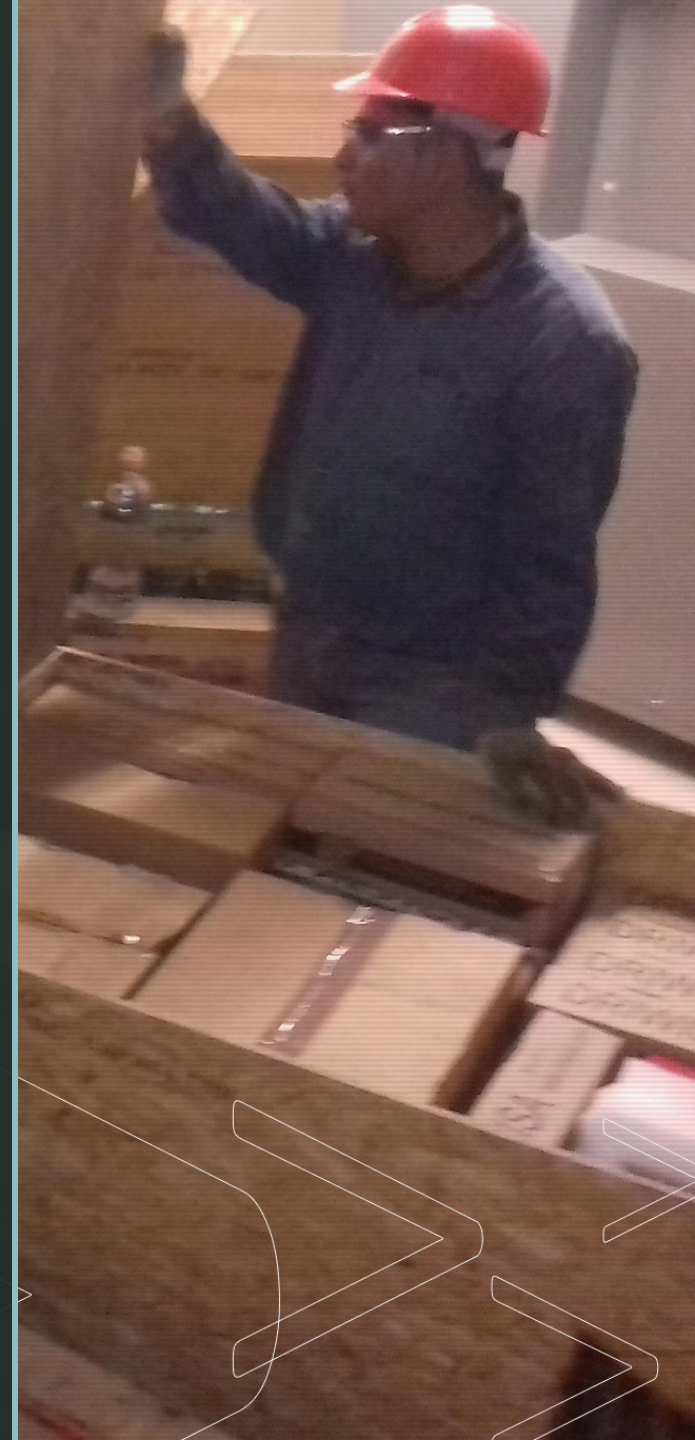
Mantenimiento preventivo y correctivo con suministro de partes:

- Sistemas de muestreo: In situ y Extractivos con acondicionamiento de sondas en baja y alta temperatura.
- Cromatógrafos de gases: Con detectores tipo FID/TCD/FPD/PD-HID, para 2, 4, 8 y 12 corrientes de análisis en paralelo.
- Analizadores continuos: In situ y Extractivos, para el monitoreo de O₂, CO, CO₂, NO, SO₂, H₂S, NH₃, N₂O, CH₄.
- Control de efluentes: Analizadores multi-variables para sensores de pH, Oxígeno Disuelto, Conductividad, Sílice, Hidrocarburos en agua y Sólidos en suspensión.

✓ ANALÍTICA DE LABORATORIO

Mantenimiento preventivo y correctivo con suministro de partes:

- Cromatógrafos de gases: Con detectores tipo FID/TCD/ μ TCD/NPD/FPD, para 1, 2 y 3 corrientes de análisis en paralelo.
- Cromatógrafos de líquidos (HPLC): con detectores UV/Vis/PDA/IR/ELSD/ECD/FLD
- Espectrofotómetro: masas/absorción atómica/fluorescencia atómica/ICP





✓ FIRE & GAS

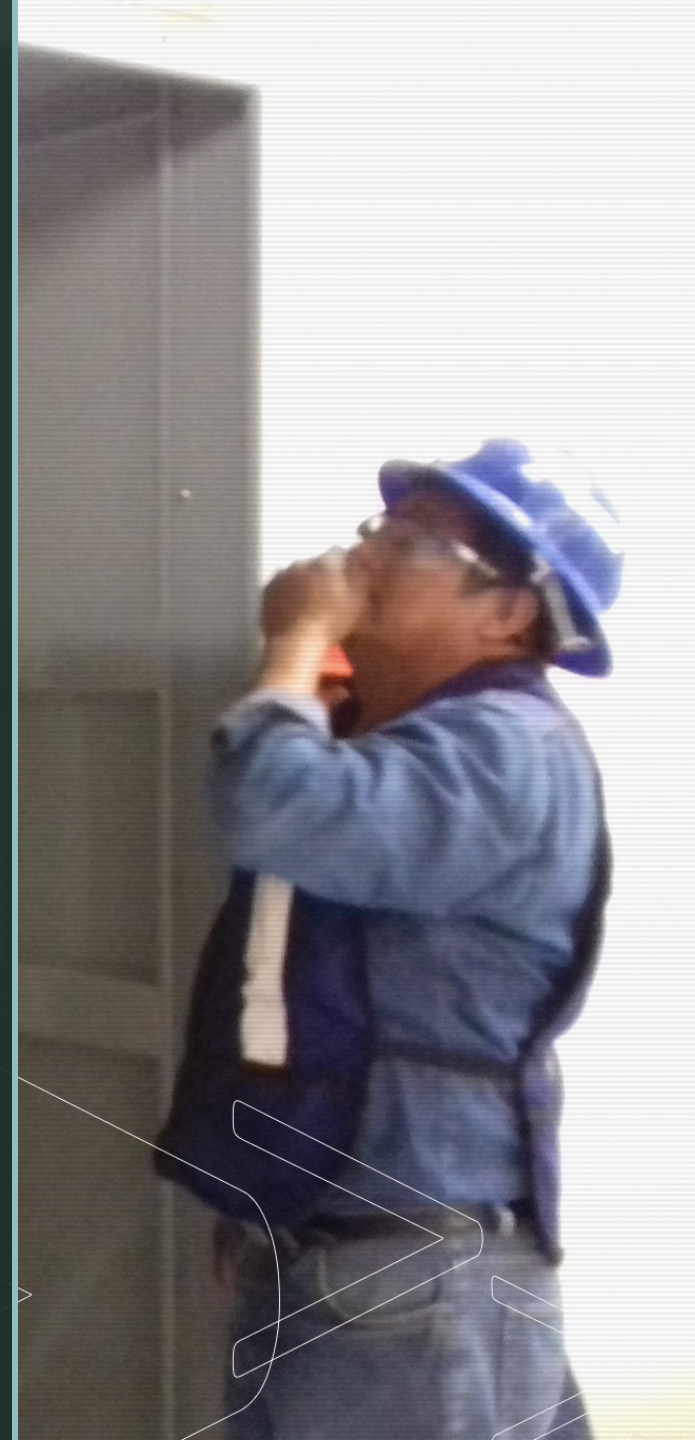
Mantenimiento preventivo y correctivo con suministro de partes:

- Sistemas de Detección y Monitoreo: Flama, Humo, Explosividad y Toxicidad; Paneles de control (HMI), Estaciones de activación manual, Alarmas visuales/audibles y Sistemas de control para activación de Interlocks (Paro de emergencia).
- Sistema de Supresión: Con agentes limpios y Gases inertes (CO/CO₂), a través de Sistemas FM-200, NOVEC, HFC 277ea.

✓ INSTRUMENTACIÓN & CONTROL

Mantenimiento preventivo y correctivo con suministro de partes:

- Transmisores: Presión, Nivel, Flujo, Temperatura.
- Válvulas: Control con posicionador I/P, Corte ON/OFF, Seguridad y Relevo.
- Actuadores: Operados con acción Electro- neumática o eléctricamente por motor con limit- switch.
- Sistemas de control: Controladores Lógicos Programables PLC'S.
- Calibración de equipos ante EMA, CENAM y DNG.





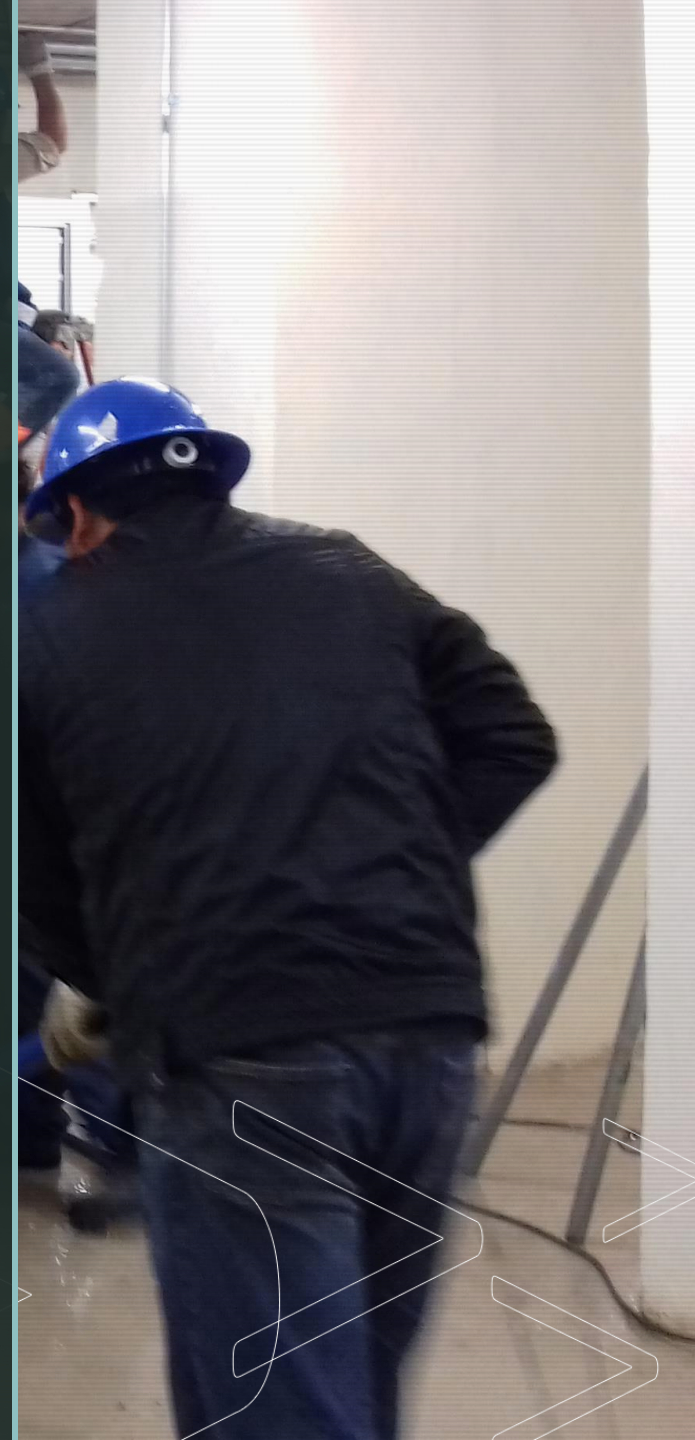
✓ SISTEMAS ELÉCTRICOS

Mantenimiento preventivo y correctivo con suministro de partes:

- Tableros de baja, media y alta tensión (CCM'S).
- Transformadores para subestaciones eléctricas.
- Motores eléctricos de diferentes capacidades.
- Variadores de frecuencia.
- Luminarias de alta eficiencia.
- Pruebas eléctricas (Aislamiento, TTR, BLF, ducter, etc).

✓ TIPOS DE SERVICIOS

- **Predictivos y Preventivos** con visitas de asistencia técnica programadas.
 - Realizando diagnóstico y dictámenes de fallas antes de intervenir los equipos.
 - Entrega de reportes de servicio con sugerencias y recomendaciones de fábrica.
- **Correctivos** con visitas de asistencia técnica programadas y de emergencia.
 - Suministro e instalación de refacciones nuevas y genuinas.
 - Actualizaciones de Software y Up-grade de los sistemas.
 - Asistencia técnica vía telefónica e intranet.
 - Servicio de emergencia con especialistas locales 24/7 los 365 días del año.
 - Servicios de emergencia con especialistas extranjeros de 24 a 72 horas.





✓ INTEGRACIÓN DE PROYECTOS

- Realización de As-Built.
- Actualización de Diagramas de tuberías e instrumentación (DTIS).
- Actualización de Diagramas eléctricos y mecánicos de flujo.
- Actualización de Diagramas de lazo.
- Proyección de Típicos de instalación e Isométricos.
- Realización de Especificaciones técnicas y Memorias de cálculo.
- Realización de Hojas de datos y Requisiciones.
- Integración de Libros de proyectos.





✓ ANALÍTICA – FIRE & GAS – INSTRUMENTACIÓN – SISTEMAS ELÉCTRICOS

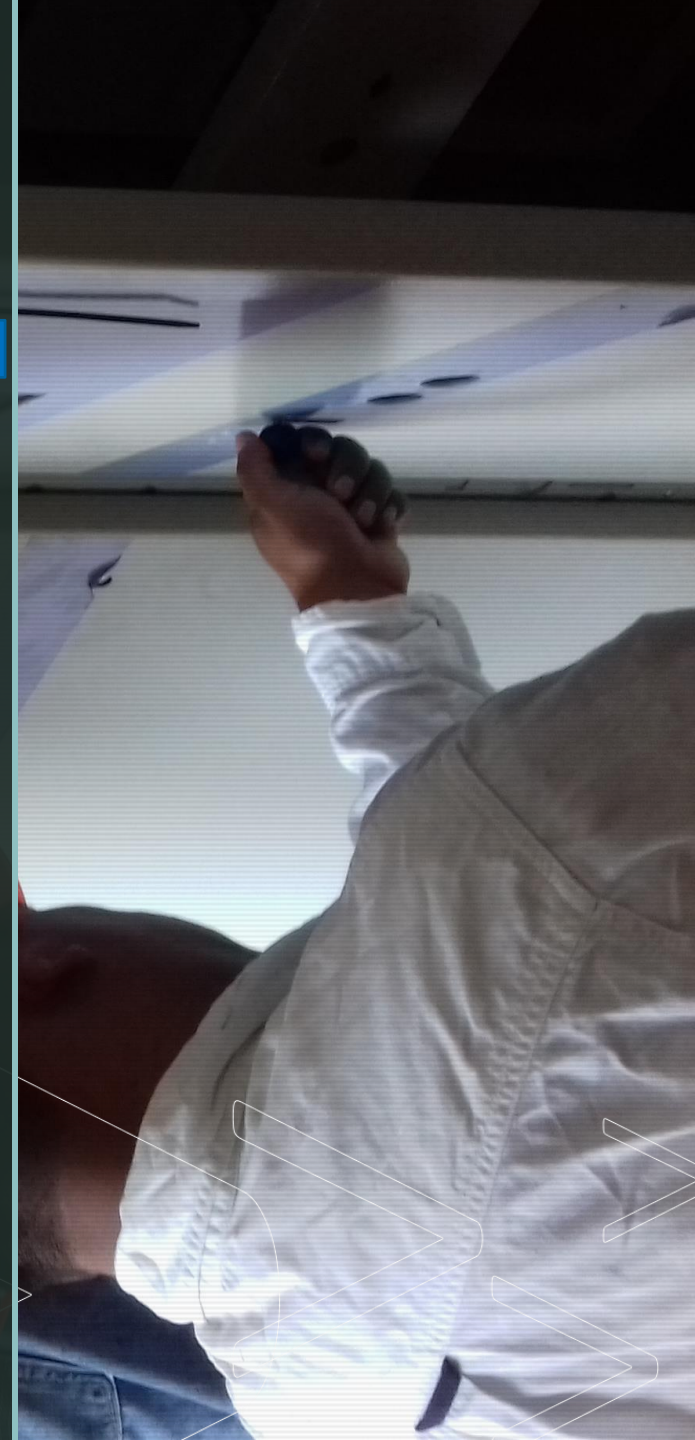
Capacitación en sitio con soporte técnico de acuerdo a las tecnologías Instaladas de cada especialidad.

Tópicos a desarrollar con los participantes:

- Arquitectura de sistemas o componentes básicos de equipos.
- Principios de operación.
- Características y requerimientos principales de acuerdo al fabricante.
- Revisión de parámetros para predicción de fallas.
- Rutinas de operación y mantenimiento.
- Interpretación de Tablas de Problemas (TroubleShooting).
- Procesos de verificación/ calibración con trazabilidad.
- Funciones de operación en base a la aplicación de cada proceso.
- Reconocimiento de componentes (listado de partes de refacciones).

Entrenamiento personalizado con equipos Demo:

- Desarrollar las habilidades para interactuar de forma real con las operaciones de los equipos o sistemas.
- Simulación en línea de las condiciones de operación para diagnosticar sus fallas operativas.
- Reconocimiento de alarmas en función a su criticidad.
- Interacción con los módulos de comunicación (HMI) para realizar Backup y actualizaciones.



EXPERIENCIA EN ANALÍTICA-PROCESO (MULTI MARCAS)

SERVICIOS MÚLTIPLES
GARCÍA S.A. DE C.V.



SIEMENS

ABB

EMERSON
Process Management

DANIEL™

ROSEMOUNT®
Analytical

Envent
Engineering Ltd.

AMETEK®

GALVANIC
APPLIED SCIENCES

HACH®

ENOTEC 
GAS SENSING SOLUTIONS SINCE 1980

YOKOGAWA 
Co-innovating tomorrow™

 **GE Oil & Gas**

EH

Endress+Hauser
People for Process Automation

METTLER  **TOLEDO**

 **Kam Controls Incorporated®**
simple precision™

 **TELEDYNE DALSA**
Everywhere you look
Part of the Teledyne Imaging Group

SpectraSensors®
An Endress+Hauser Company

BiTector

ProMinent® MAHARFAN.COM

 **HANNA®**
instruments

 **cosa+xentaur**
INNOVATIVE MEASUREMENT SOLUTIONS

ThermoFisher
SCIENTIFIC

 **C.I. Analytics**

Foxboro®
by **Schneider Electric**

EXPERIENCIA EN FIRE & GAS (MULTI MARCAS)

Honeywell

MSA

Kidde
Fire Systems

DET-TRONICS
A UTC Fire & Security Company

EST
Life Safety & Communications

NET SAFETY
ROSEMOUNT™

FEDERAL SIGNAL
Safety and Security Systems Group

PROTECTOWIRE
FireSystems

Dräger

HD FIRE
PROTECT

SPECTREX INC.
WORLD LEADER IN FLAME DETECTION

RKI
INSTRUMENTS

xtralis
The sooner you know

BOSCH
Security Systems

inbal
valves

EXPERIENCIA EN INSTRUMENTACIÓN & CONTROL (MULTI MARCAS)



SIEMENS

Honeywell

YOKOGAWA 

HART
COMMUNICATION PROTOCOL



Endress+Hauser
People for Process Automation

Schneider
Electric



WIKA

GENIE
Membrane Technology™

WELKER

Swagelok



 **SCHUCK**

EXPERIENCIA EN SISTEMAS ELÉCTRICOS (MULTI MARCAS)

SIEMENS

A·B
QUALITY
Allen-Bradley

GE
General Electric

Schneider
Electric

EAT·N

SQUARE D®

PROLEC®

RITTAL

**PHOENIX
CONTACT**

CROUSE-HINDS®

Appleton®

COOPER Lighting

BELDEN

CONDUMEX
CABLES

VIKON®
CONDUCTORES MONTERREY

CLIENTES NACIONALES & EXTRANJEROS

 **REPSOL**

 **enap**


IMPULSORA DEL DESARROLLO Y EL EMPLEO EN AMÉRICA LATINA
carso
energy

 **PEMEX**


grupo petrotemex

 **PETROBRAS**

 **ecopETROL**

 **PDVSA**

 **UNION FENOSA**


GNL Quintero

 **Shell**

Exxon


THE LINDE GROUP

Braskem 


Celanese

SEMGA MÉX. COATZACOALCOS, VER.



CONTACTOS

Ing. Marcos Pineda Altamirano
Commercial Manager.
Email: marcos.pineda@semga.onmicrosoft.com
Mobile: +52 1(921) 205 3879

Ing. Miguel J. Garcia Manuel
Operation Manager Latin America. Email:
Email: miguel.garciasemga@onmicrosoft.com
Mobile: +52 1(921) 167 2786

